

CORTE/CUT

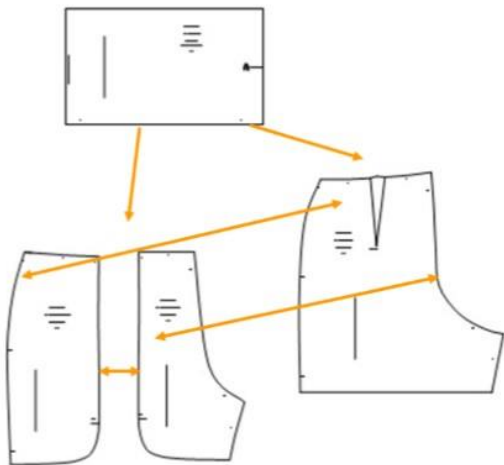
- 1.- Pieza delantera central. 2 Cortes
- 2.- Pieza del costado delantero. 2 Cortes
- 3.- Pieza trasera. 2 Cortes
- 4.- Pretina de cintura. 1 Corte con tela doblada

- 1.- Central front piece. 2 cuts
- 2.- Piece of the front side. 2 cuts
- 3.- Rear part. 2 cuts
- 4.- Waistband piece. 1 Cut with folded fabric

INSTRUCCIONES/INSTRUCTIONS

Tela: Elasticada
Tejido de puño
6 Botones

Fabric: Elasticated
Fist tissue
6 Buttons



CONFECCION/MAKING

- A.- Unir las piezas delanteras
- B.- Cerrar los costados
- C.- Cerrar la costura interior de las piernas
- D.- Cerrar el tiro
- E.- Colocar tejido de puño a la pretina

- A.- Join the front pieces
- B.- Close the sides
- C.- Close the inner seam of the legs
- D.- Close the shot
- E.- Place cuff fabric to the waistband

TELA Y CONSUMO/TOTAL CLOTH

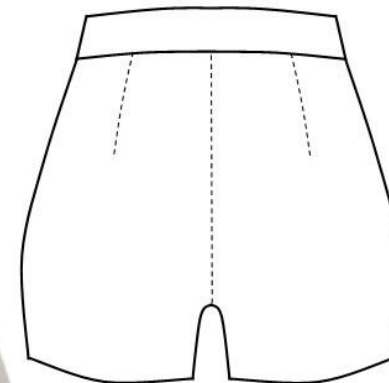
Para la T-S
Tela, 80 cms aprox.
Tejido de puño, 30 cms

For the T-S
Fabric, 80 cms approx.
Fist fabric, 30 cms.



SHORT DAMA

CODIGO
CODE
248



TALLAS/SIZES

4 6 8 10 12 14 16
S M L XL

- Adquiere Patrones Digitales. Descarga e imprime en casa.
- Matrices para Maquinas Bordadoras. Encuentra PES, JEFF, XXX
- Patrones Impresos. adquiere tus compras online con despachos a todo Chile.
- Encuentra puntos de ventas mas cercanos. Servicios, Articulos y mas en un solo lugar.

www.puntopatrones.com

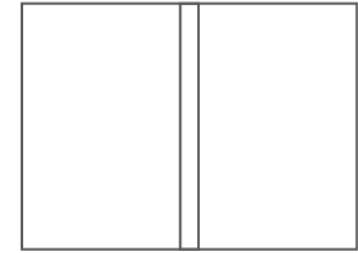


Punto Patrones





- PATRONES INCLUYEN 1 CENTIMETRO DE COSTURA PARA CORTAR Y ARMAR
- CONFIGURE SU IMPRESORA AL MISMO FORMATO DE HOJA QUE ELIGIO
- PATTERNS INCLUDE 1 CENTIMETER OF SEWING TO CUT AND ASSEMBLE
- CONFIGURE YOUR PRINTER TO THE SAME PAPER FORMAT YOU CHOOSE



ARMADO DE LAS HOJAS POR TALLAS

PAPER ASSEMBLY

